



# Umgestaltung des Furlbaches in Hövelhof-Riege, km 5+555 - 800

Stand: 24.04.2024

## Planungsziel und Maßnahmenbeschreibung:

Durch Laufverlängerung und Schaffung von Strukturen wurde der Furlbach an dieser Stelle ökologisch aufgewertet und die Einleitungen aus den Fischteichen werden in den Alterlauf eingeleitet, der dann als „Absetzbecken“ dient und erst dann gelangt das Wasser in den Furlbach.

Ziel der Planung war es, den Furlbach im Maßnahmengebiet (FFH-Gebiet), im Rahmen der Umsetzung der Wasserrahmenrichtlinie, ökologisch aufzuwerten. Dafür wurde ein ca. 540 m langer neuer Bachlauf angelegt. Dies bedeutet eine Laufverlängerung von 300 m.

Das Initialgerinne ist nur ca. 1,40 m breit und ca. 0,30 m tief. Bei normalem Abfluss ist die 1,2 ha große Fläche bereits leicht überströmt. Die Renaturierung des Furlbachabschnitts führt zu einer deutlichen ökologischen Aufwertung. Mittelfristig wird sich der Maßnahmenabschnitt über die natürliche Sukzession zu einem durchströmten Erlenbruch entwickeln.

# Projektbeschreibung:



Projektpartner: Private **Flächenbereitstellung**  
Kreis Paderborn – **vollständige Finanzierung der Maßnahme aus Ersatzgeldern**

Planung: Eigene Planung WOL,  
**Ausführungsplanung und Bauüberwachung**  
Ingenieur-**Büro Wolfgang Klein, Warstein-Allagen**

**Ausführung:** Stefan Grabbe, Hövelhof

Projektstand: **Die Renaturierungsmaßnahmen wurde im Dezember 2022 fertiggestellt**

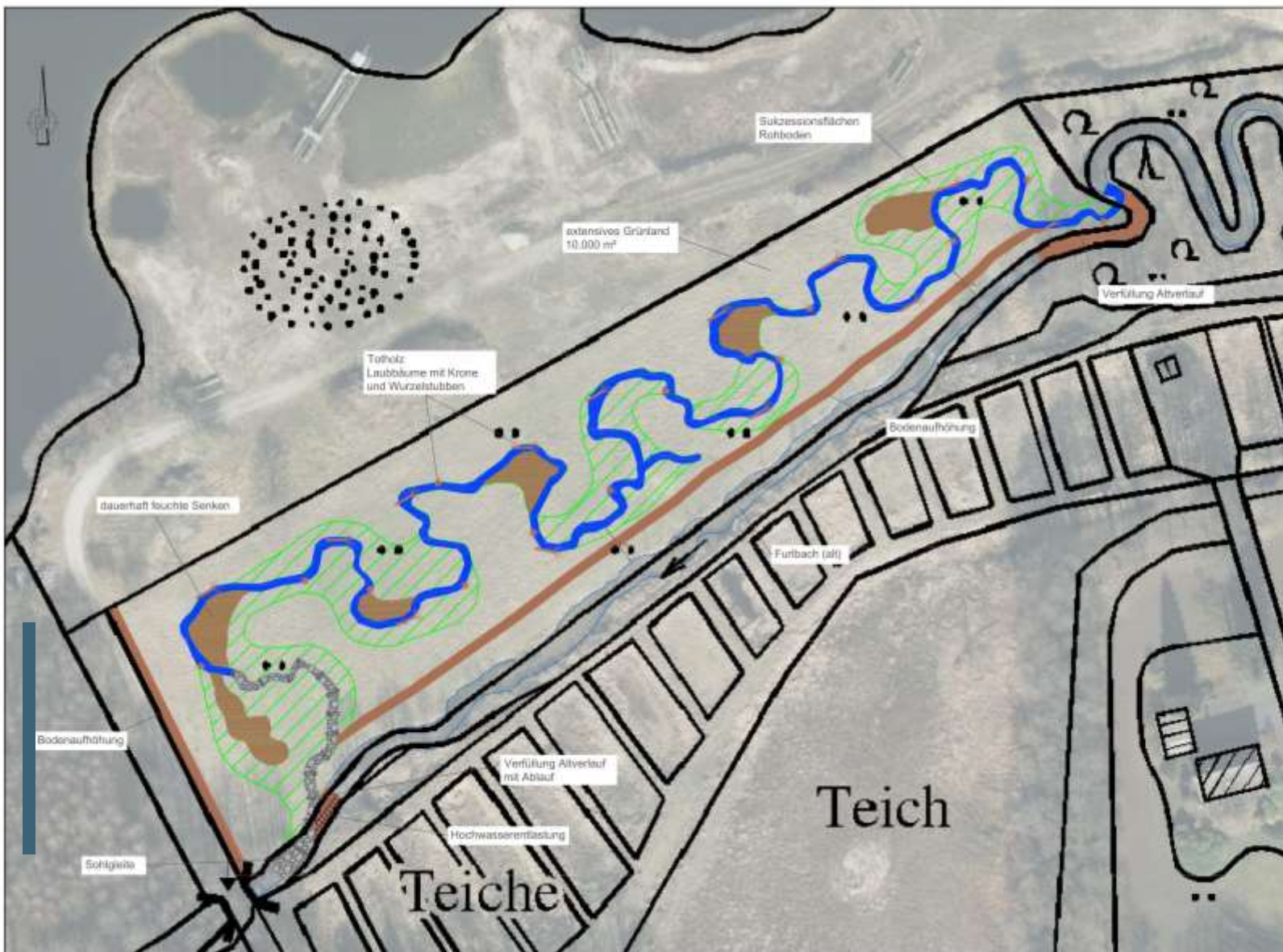
Ansprechpartner WOL: Dipl.-Ing. (FH) Thierry Brever  
02951/93390-18  
brever@wol-nrw.de



Bilder Vorher-Zustand



20. Oktober 2022  
Übersicht  
Maßnahmenbereich



Planung  
Neuverlauf des  
Furlbaches

<b>WOL</b> Wasserverband Obere Lippe 33142 Bönen				
Projekt: Furlbach				
Umgestaltung Fläche Furikröger				
Beerb.	Seit. 09/19	Änderungen:	Maßstab:	Plan Nr.:
Geb.:		bl.	1: 500	
Uepr.:		gr.		
		bl.		
		gr.		



# Fotos Baumaßnahme Renaturierung



11. November 2022  
Das Material der alten  
Sohlgleite wurde ausgebaut  
und in der neuen Sohlgleite  
wieder eingebaut





11. November 2022  
Neuverlauf mit sehr  
geringen Einschnittstiefen



11. November 2022  
Neuverlauf mit geringen  
Einschnittstiefen

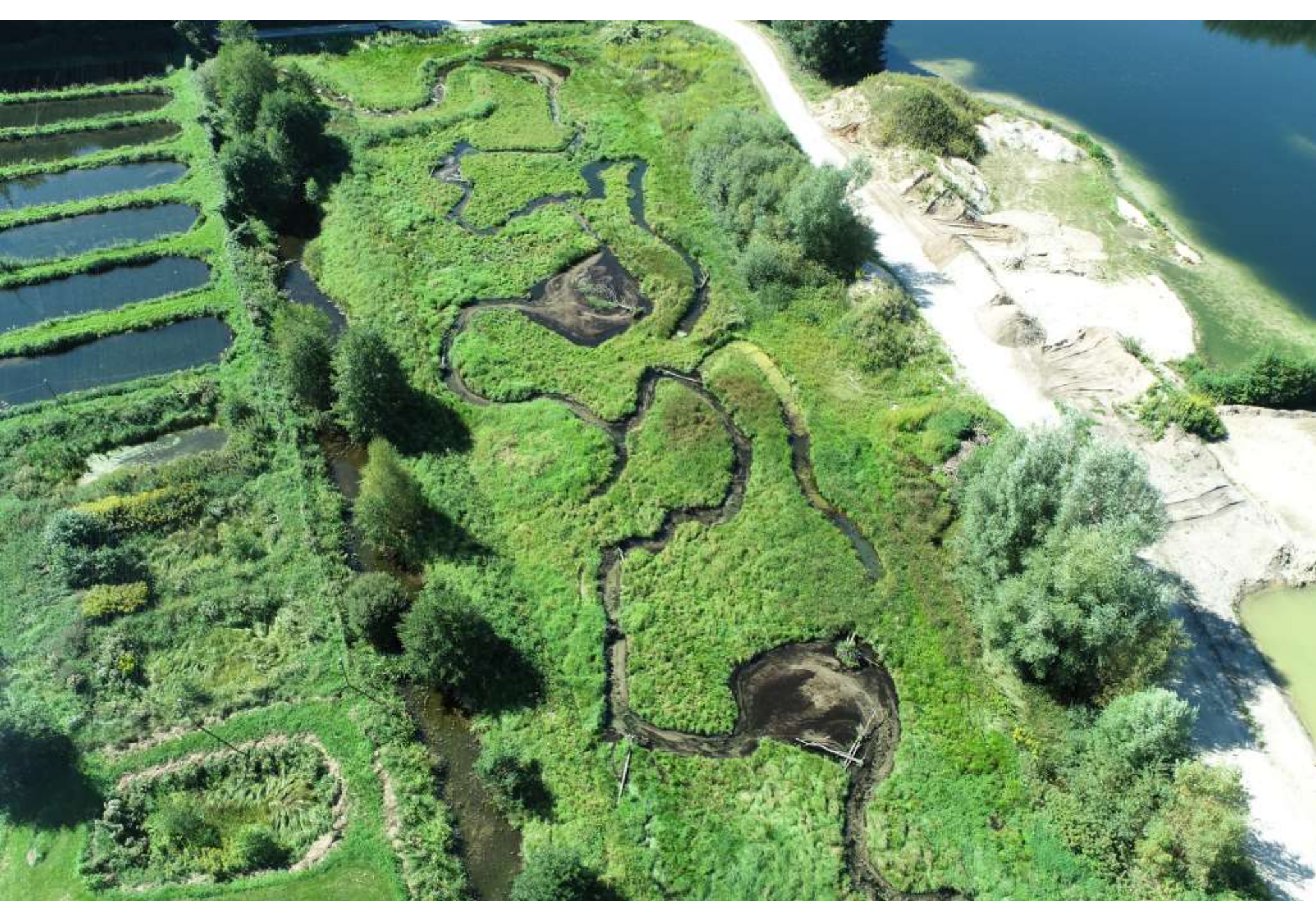
# Aufnahme nach Fertigstellung







Mai 2023



14. September 2023  
Entwicklung Neuverlauf



28. August 2023  
Entwicklung Neuverlauf

14. September 2023







28. August 2023



14. September 2023