

Hochwasserbericht 2007 - Zusammenfassung

Hochwasser vom 08.08.-14.08.2007 - Angaben ohne Gewähr

Niederschläge 02.08.-15.08.2007

Vom 02.08.-15.08.2007 fielen im Verbandsgebiet bis zu 121,3 mm. Niederschlag (Kläranlage Sande). Die mittlere Niederschlagssumme betrug ca. 70-100 mm. Im Bereich der HRB des Kreises Soest wurden flächendeckend ca. 60 mm. Das Niederschlagszentrum befand sich im Raum Delbrück. Ca. 80% der angegebenen Niederschlagssummen fielen zwischen dem 09.08. und dem 10.08.2007.

Gewässerpegel (Scheitelwerte)

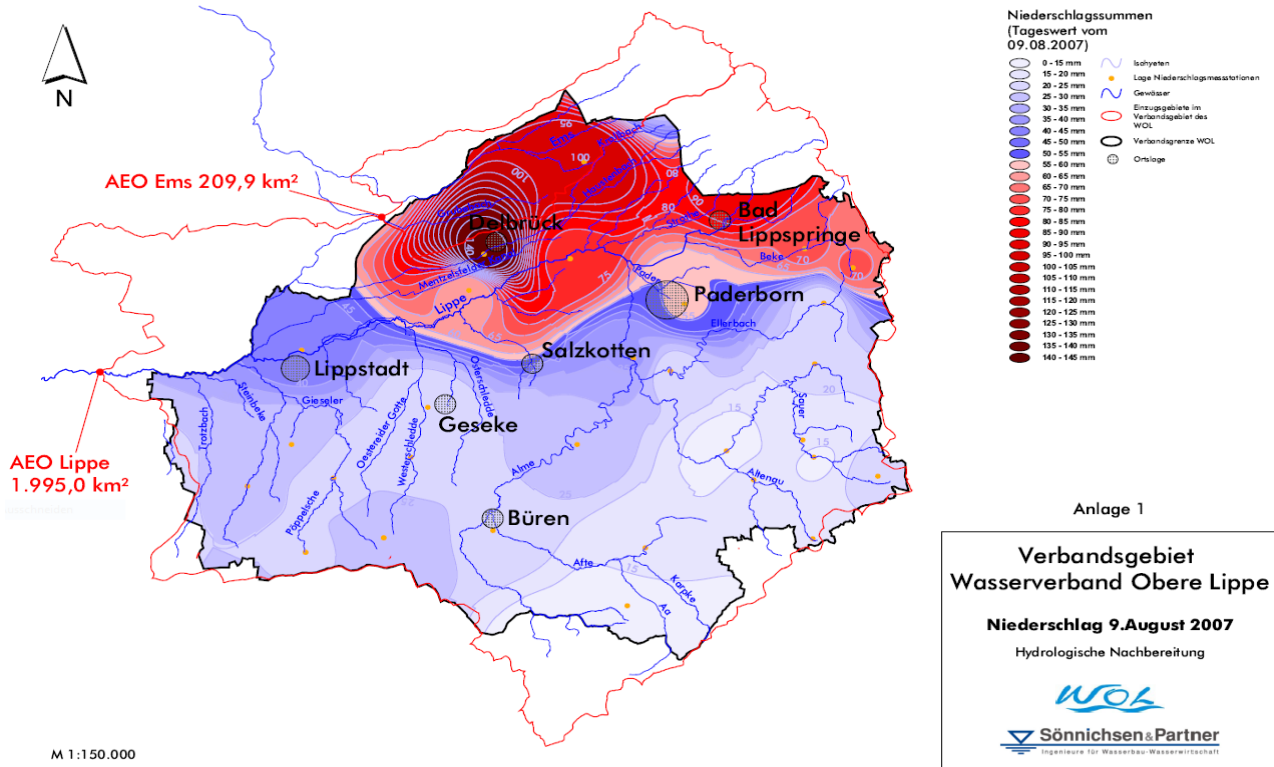
	Datum	Zeit	cm	m ³ /s
Brenken (Alme)	11.8.07	06:00	147	26,5
Klieve (Sonnenbornbach)	10.8.07	22:00	150	11,1
Weine (Alme)	11.8.07	01:00	206	26,3

Hochwasserrückhaltebecken

	Datum	Zeit	Inhalt (m ³)	Zulauf (m ³ /s)	Abgabe (m ³ /s)
Eringersfeld	11.8.07	1:35	67.000	7,38	1,57
Keddinghausen	11.8.07	11:38	140.000	16,19	5,94
Padersee	10.8.07	1:40	27.000	n.b.	5,50
Pöppelsche	11.8.07	2:40	167.000	13,45	6,24
Steinhorst	11.8.07	9:14	522.000	32,52	2,12
Sudheim	10.8.07	8:10	29.000	2,72	1,30
Aakgraben	10.8.07	2:28	2.000	1,16	1,16

Summe Rückhaltevolumen

954.000



Niederschlagsverteilung



Grubebach



Alme in Ahden Bereich Nähe Autobahnbrücke



HRB Steinhorst Blick in den Stauraum



HRB Steinhorst Auslaufbauwerk



Flutbrücke Gieseler an der K42 in Lippstadt-Overhagen