

Altenau bei Henglarn - Stadt Lichtenau
Ökologische Verbesserung von Altenau und Quellgerinne
Stat. 13+100 – 13+600

Wasserverband Obere Lippe

Königsstraße 16, 33142 Büren

Telefon (0 29 51) 9 33 90 - 0

<http://www.wol-nrw.de>

Projektbeschreibung:

Planungsziel und Maßnahmenbeschreibung:

- Umsetzung WRRL durch Aufweitung, Laufverlegung, Entnahme von Uferverbau und Sohlanhebung
- Anlegung eines Pufferstreifens zur eigendynamischen Entwicklung durch Abrücken von Altenau und Quellborn von angrenzenden privaten Flächen

Projektpartner:

- Förderung durch Bez. Reg. Detmold
- Stadt Lichtenau
- Kreis Paderborn
- Planung: Planungsbüro Berger, Bad Sassendorf
- Umsetzung: Redeker Tiefbau GmbH & Co. KG, Erwitte

Projektstand:

- Maßnahme wurde im Juni 2019 fertiggestellt

Ansprechpartner WOL:

Johannes Schäfers, 02951/93390-19, schaefers@wol-nrw.de

Fotos Ist Zustand



01.03.2017
Sohlschwelle aus Uferbefestigung



01.03.2017
Einmündung des Quellborns



01.03.2017
Angrenzende private Flächen



26.04.2008
Uferverbau

Übersichtsplan

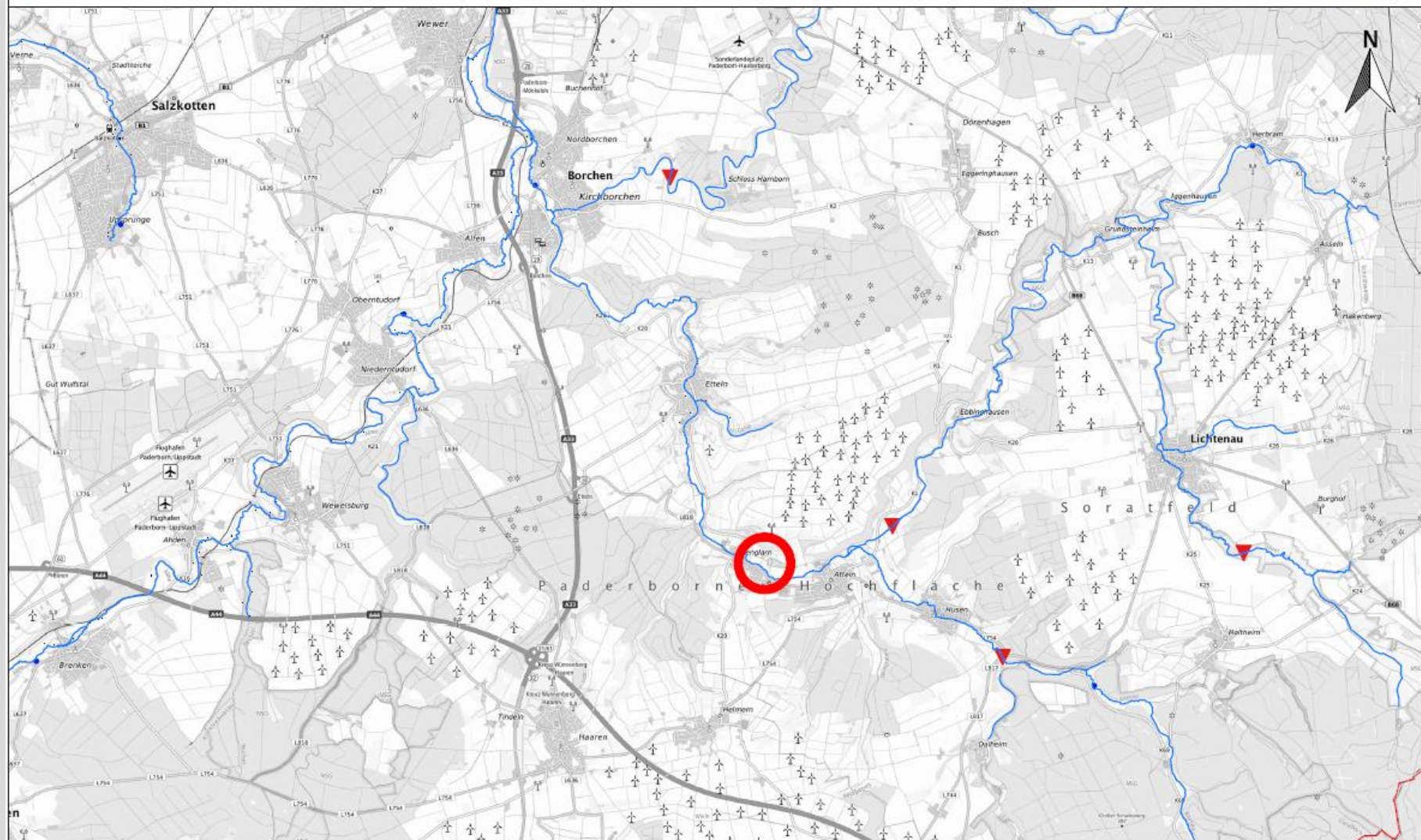
Wasserverband Obere Lippe

Königstraße 16
33142 Büren
Telefon: 02951/93390-0
E-Mail: mail@wol-nrw.de



Maßstab: 1:100000

26.11.2019



Plan Soll-Zustand



Fotos Baumaßnahme



14.11.2018
Neuanlegung Quellgerinne



15.11.2018
Aufweitung Altenaupark



23.11.2018
Aufweitung Altenaustrand



23.11.2018
Umbau Einleitungsbauwerk



14.11.2018

Anlage Neugerinne Quellborn

Fotos Entwicklung



09.01.2019

Quellborn



09.01.2019

Mündung Quellborn in die Altenau



24.01.2019

Aufweitung Altenau-Park



28.02.2019

Luftbild Verlegung Quellborn



28.02.2019

Luftbild Aufweitung Altenau-Park



29.11.2019

Luftbild Entwicklung Verlegung Quellborn



29.11.2019

Luftbild Entwicklung Aufweitung Altenaupark



29.11.2019

Luftbild Entwicklung Mündung Quellborn



29.11.2019

Luftbild Entwicklung Quellborn



29.11.2019

Luftbild Entwicklung Blänken